

# EagleBurgmann®

Your partner for sealing technology worldwide



**Sellos mecánicos  
& sistemas de lubricación**



**Sellos estáticos**



**Empaquetaduras tipo 'cordón'**



**Juntas de expansión**



**Servicio**

**Acoplamientos magnéticos  
Sellos para ejes radiales  
Acoplamientos de diafragma**

**... todo lo que necesita  
para encontrar soluciones  
de sellado confiables.**

**¡Nuestros sellos estáticos son lo suficientemente resistentes para los usos más exigentes!**

Los sellos estáticos Burgmann, diseñados para todo tipo de sellado y conexión, son suministrados para condiciones extremas de temperatura y presión. Utilizamos los materiales más modernos, como grafito puro, Aramida, elastómeros y PTFE.

Nuestro proceso de producción nos permite ofrecer soluciones a la medida, independientemente de las cantidades solicitadas, siempre con tiempos de entrega adecuados. ¡No dude en ponerse en contacto con nosotros!



## Burasil® 9544-U

Fibras minerales y de Aramida con aglomerante a base de elastómeros. Tratamiento antiadherente en una de las caras.

- Flexible
- Certificado BAM (Instituto federal para investigación y control de materiales) y KTW (Recomendación de agua potable polimerizada del Comité de polímeros de la Oficina Federal de Salud Pública)
- Ampliamente utilizado
- Gran variedad de espesores

### Aplicaciones

Agua fría, solución salina, gas, gasolina, alcohol, solventes, hidrocarburos, aceites.

### Límites

Presión máxima: 100 bar  
Temperatura máxima: 180 °C

### Espesores

0,5 - 1 - 1,5 - 2 - 2,5 - 3 mm

## Buratherm® 9544-T

Fibras de Aramida y grafito. Tratamiento antiadherente en ambas caras.

- Ideal para la estandarización
- Alta temperatura
- Fácil de cortar

### Aplicaciones

Vapor, hidrocarburos, ácidos y sustancias químicas de baja concentración

### Límites

Presión máxima: 100 bar\*)  
Temperatura máxima: 340 °C

### Espesores

1,5 - 2 - 3 mm



## Statotherm® 9593/...

Anillos, bujes, cintas y láminas de grafito expandido.

- Soporta altas temperaturas
- Elasticidad permanente

### Aplicaciones

Industria química, industria papelería, petroquímicas, siderurgia, minería.

### Límites

Presión máxima: 100 bar\*)  
Temperatura máxima:  
-200 °C ... +550 °C

### Espesores

1 - 1,5 - 2 - 3 mm

## Burachem® 9655/R

Material base modificado y reforzado en PTFE para juntas. Muy buena resistencia a fluidos/líquidos fríos.

- Resistencia a la mayoría de las sustancias químicas
- Certificado BAM (Instituto federal para investigación y control de materiales)
- Se ajusta a las normas 21 CFR 177.1550 de la FDA
- Gran variedad de espesores

### Aplicaciones

Industria farmacéutica, de alimentos, química y petroquímica:

Tipo R - aplicaciones generales para bridas  
Tipo B - reactores revestidos en vidrio y conexiones de tuberías  
Tipo W - resistencia química extrema, p. ej. al cloro o solventes.

### Límites

Presión máxima: 80 bar  
Temperatura máxima:  
-200 °C ... +260 °C

### Espesores

0,5 - 0,75 - 1 - 1,5 - 2 - 3 mm

## Spiraltherm® 9594/...

Junta plana universal de cinta perfilada de acero fino en forma de V con cinta de grafito puro enrollada en espiral para bridas, tapas, orificios de acceso y similares en condiciones con capacidad de carga y sin capacidad de carga.

- Permanente elasticidad en los ciclos de calor/frío
- Aplicable para trabajos extremos.
- Disponible para diferentes formas de bridas

### Límites

Temperatura:  
-200 °C ... +550 °C,  
Presión: ... 400 bar (2,500 lbs)  
para bridas según DIN o ASME  
Fuga de helio:  $1.7 \cdot 10^{-9}$  mbar • l/s posible  
pH: 0 - 14

### Materiales

Cinta de junta: grafito puro  
Calidad nuclear >99.8%,  
Calidad industrial >98%  
Espiral de metal: Estándar 1.4541 (AISI 321)  
Anillo centrador interno: véase espiral de metal.  
Anillo centrador externo: acero, galvanizado

La solución para Bombas, válvulas y conexiones.

## Empaquetaduras tipo 'cordón' de Burgmann®

Las empaquetaduras tipo "cordón" para caja prensaestopos o estopero, son sin lugar a dudas un método muy confiable para sellar sus bombas, válvulas y conexiones.

Los materiales que utilizamos permiten cubrir una gran variedad de aplicaciones. Sólo las empaquetaduras de Burgmann cuentan con la tecnología de trenzado AK-Profile, lo que garantiza una duración óptima con índices de fugas considerablemente reducidos.



### Isartherm® -Flex 6050

Cordón de grafito puro expandido con refuerzo textil (bajo contenido de cloro). Para aplicaciones con alta presión y temperatura. Altamente flexible y adaptable. Resistente al desgaste e ideal para vástagos de válvula y ejes de bomba. Adecuado, p. ej., para centrales eléctricas y plantas químicas.

#### Límites

Temp.: -200 °C ... +550 °C  
Presión: 20 bar (bombas),  
500 bar (válvulas)  
pH: 0 - 14  
Densidad: 1.1 ... 1.2 g/cm³

### Isartherm® -Flex 6050 KIN

Empaquetadura para válvulas con los mismos materiales que la Isartherm®-Flex, aunque con refuerzo de alambre Inconel® y un inhibidor de corrosión. Estabilidad de presión incrementada. Ideal para grandes espacios discontinuos o para aplicar como contrasello para prevenir la extrusión de otros tipos de empaquetadura.

#### Homologación

Anti-incendios según la norma API 589

#### Límites

Los mismos que Isartherm®-Flex, peso específico aprox. 17% más.

### Thermoflon® -SL 6230/SL

Esta empaquetadura está fabricada en PTFE e incluye grafito y lubricante. Ofrece muy buena conductividad térmica y es altamente flexible y estable. Sin efecto de pegado. Resistente a una amplia gama de sustancias químicas. No se agrieta ni envejece. Aplicación universal en todo tipo de industria. Apto para agua caliente a más de 120 °C, sin refrigeración a 10 m/s y 16 bar.

#### Homologación

FMPA Stuttgart, Alemania, para aplicaciones en la industria alimenticia.

#### Límites

Temp.: -200 °C ... +280 °C  
Presión: 25 bar (bombas),  
200 bar (válvulas)  
pH: 0 - 14  
Densidad: 1.65 g/cm aprox.

### Buratex® 4003

Empaquetadura de algodón con una impregnación de grasa especial ligeramente coloreada. Preferentemente para medios limpios. Hilos de algodón torcidos preimpregnados, con reimpregnación intensa durante el trenzado. Una empaquetadura económica.

#### Límites

Temp.: 100 °C  
Presión: 10 bar (bombas),  
60 bar (válvulas)  
pH: 6 - 8  
Velocidad: 1,450 r.p.m.

Más información sobre empaquetaduras en:  
[www.eagleburgmann.com](http://www.eagleburgmann.com)

### Buraflon® 5846

Empaquetadura de fibra de ramio con impregnación de PTFE ligeramente coloreado para prevenir la contaminación del producto. Una empaquetadura flexible de bajo mantenimiento y fácil de manejar. Resistente a medios abrasivos y al agua del mar.

Para bombas, refinadores de pulpa y papel, filtros y válvulas, aplicable en la industria alimenticia y farmacéutica, en la construcción naval y otros campos.

#### Homologación

FMPA Stuttgart, Alemania, para aplicaciones en la industria alimenticia.

#### Límites

Temp.: -50 °C ... +140 °C  
Presión: 25 bar (bombas),  
100 bar (válvulas)  
pH: 2 - 12

### Burasoft® 6225/L

Empaquetadura de PTFE flexible con aditivo lubricante y buenas propiedades de funcionamiento en casos de emergencia. Para aplicación universal en bombas centrífugas, válvulas de control y aplicaciones especiales en la industria química, farmacéutica y alimenticia.

#### Límites

Temp.: -200 °C ... +280 °C  
Presión: vacío ... 15 bar  
pH: 0 - 14 (estático),  
0 - 12 (dinámico)

### Araflon® 6435

Empaquetadura lisa de aramida de alta calidad con impregnación de PTFE y lubricante. Apta para medios abrasivos gracias a su extrema resistencia. Una empaquetadura universal para bombas y válvulas en todos los sectores de la industria, p. ej. del papel, depuradoras, industria química y petroquímica.

#### Límites

Temp.: -100 °C ... +280 °C  
Presión: 15 bar (bombas),  
100 bar (válvulas)  
pH: 1 - 13

### Chemstar® -L 6226/L

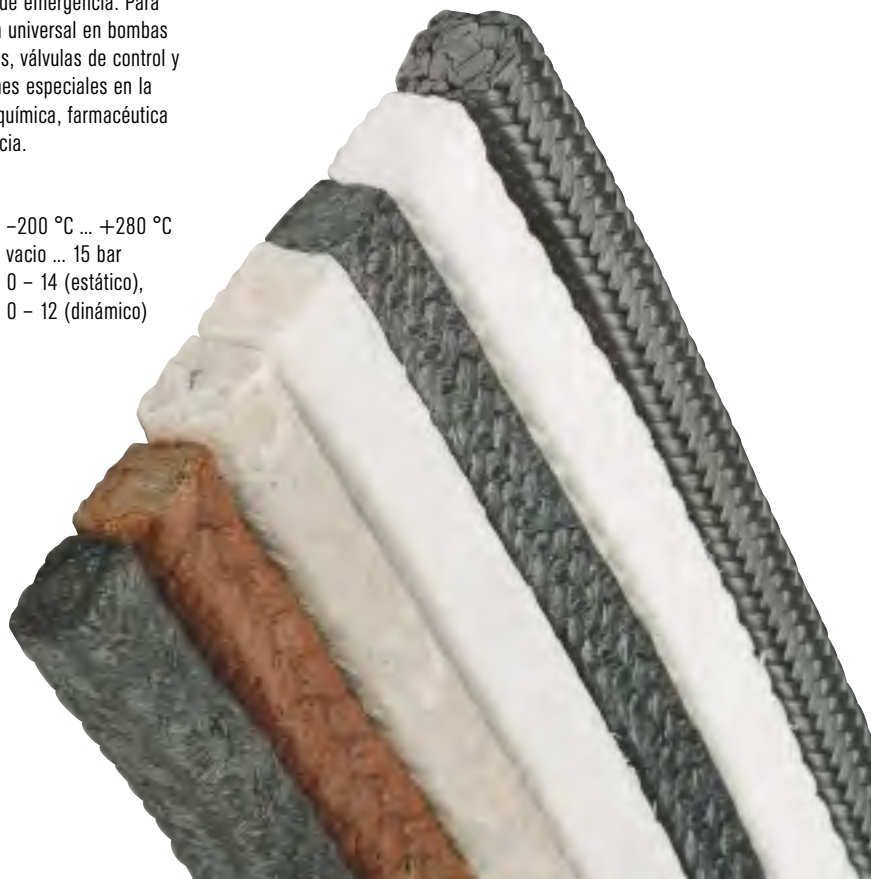
Empaquetadura universal preferentemente para aplicaciones químicas. Confeccionada con hilo continuo de PTFE expandido y sinterizado, con impregnación de PTFE. Resistente a la compresión y la extrusión. Alta resistencia estructural y transversal. Para válvulas (alta presión), bombas de pistón, agitadores, trituradores y mezcladores (hasta 2 m/s de funcionamiento en seco).

#### Homologación

FMPA Stuttgart, Germany, para aplicaciones en la industria alimenticia, certificado BAM (Instituto federal para investigación y control de materiales) para oxígeno gaseoso hasta 150 °C y 40 bar, de >150 °C a 200 °C y 30 bar.

#### Límites

Temp.: -200 °C ... +290 °C  
Presión: 500 bar  
pH: 0 - 14



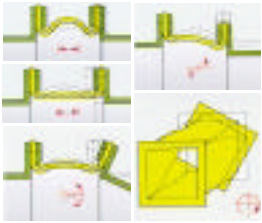


## Juntas de expansión KE-Burgmann

### Juntas de Expansión Elastoméricas y Textiles

La función de las juntas de expansión es la de asegurar la flexibilidad necesaria en tuberías y ductos que transportan aire, gases de escape o líquidos para compensar la expansión térmica, las vibraciones y los desajustes. Ofrecemos una completa gama de juntas para responder a todas sus necesidades:

Juntas de expansión elastoméricas, metálicas y textiles.



### Flex-Gen®

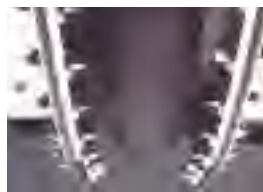
- Capa sencilla o Multicapa
- Aplicación: Ductos de aire o de vapor
- Temperatura: Hasta 575 °C



Sencilla, aunque duradera y resistente. Con propiedades térmicas, químicas y mecánicas únicas, fabricada mediante una técnica propia de estratificación de láminas de PTFE.

### Ventajas

- Gran flexibilidad y resistencia: tejido de PTFE estratificado en ambos lados.
- Alta resistencia mecánica.
- Eliminación de burbujas de calor.
- Excelente resistencia química en todas las superficies.
- Hermética e impermeable.



### Fluachem®

- Capa sencilla
- Aplicación: Medios agresivos o vapor condensado.
- Temperaturas: hasta los 300 °C

Juntas de expansión de capa sencilla basadas en elastómeros (fluorados) y polímeros (fluorados), especialmente diseñadas para resistir elevadas cargas químicas. Se utilizan en instalaciones para el lavado de gases, en plantas incineradoras y otras centrales con medios muy agresivos.

### Juntas de Expansión Elastoméricas

### KE-Masterflex®

#### Aplicaciones

- Líquidos, gases, lodos
- Temperatura: Hasta 200 °C máx.
- Presión: Desde -0,5 bar hasta +16 bar máx.



Las juntas de expansión elastoméricas KE-Masterflex pueden suministrarse en dos modelos:

Tipo D: Estándar de Alta Calidad. Diseño moldeado esférico. Desde DN 20 hasta DN 750 mm.

Tipo DFS: Personalizada. Diseño fabricado a mano. Desde DN 50 hasta DN 2.400 mm.

Materiales: EPDM, Neopreno, Nitrilo, Hypalon®, Elastómeros FKM fluorados, Nitrilo, Butilo HT y otros materiales disponibles solo bajo pedido.



### T-Max®

Las opciones de diseño especial incluyen la junta de expansión elastomérica T-MAX con revestimiento integrado de PTFE, que cubre todas las superficies en uniones tanto codadas como bridadas. Resistencia excepcional a casi todas las sustancias químicas con el rango de temperatura de la estructura del cuerpo elastomérico.

Más información sobre juntas de expansión en:  
[www.ke-burgmann.com](http://www.ke-burgmann.com)

### Juntas de Expansión Metálicas



### Bredan® Connex®

#### Aplicaciones

- Líquidos y gases
- Temperatura: Desde -215 °C hasta +1.100 °C
- Presión: Hasta 70 bar

#### Empleamos tres técnicas de fabricación

Conformación cilíndrica (Desde DN 150 hasta DN 1.200 mm)

Conformación elastomérica (Desde DN 40 hasta DN 150 mm)

Conformación perforada (Desde DN 15 hasta DN 5.000 mm)

Se pueden suministrar todos los tipos de juntas de expansión metálicas en todas las configuraciones posibles:

- Cilíndricas y rectangulares, Capa Sencilla o Multicapa, de doble cara, presurizadas externamente, con revestimiento de PTFE, etc.
- Axiales, laterales, angulares, universales, con balance de presión, con balance de presión en línea, juntas de expansión dobles, etc.
- Con ángulos tales como cámara, bisel simple, bisel doble o ángulo redondeado para juntas rectangulares
- Con o sin bridas, tirantes, articulaciones, cardanes, manguitos internos, cubiertas protectoras exteriores, etc.

## EKK

### Acoplamiento de diafragma



### Acoplamiento de diafragma

EKK utiliza el acoplamiento especial, diseñado originalmente para turbinas de gas en aviones y para aplicaciones industriales en general. El acoplamiento de diafragma presenta una extrema rigidez a la torsión y flexibilidad para el doblado y la compresión gracias a un proceso de perfilado especial que permite transmitir un elevado torque. El acoplamiento alcanza una velocidad máxima de 100.000 r.p.m. y un torque máximo de 2.700 KN-m y está considerada en numerosos ámbitos como el acoplamiento ideal que se caracteriza por una alta velocidad, una elevada transmisión de torque, un peso ligero y por no requerir lubricación. Además, la flexible capacidad de desplazamiento axial y angular (baja carga) hace que el acoplamiento sea indispensable para turbinas y compresores cada vez más rápidos y de mayor capacidad, equipos giratorios en las máquinas de producción de acero, barcos y aviones.

Más información sobre productos EKK:  
[www.ekk.co.jp/eng](http://www.ekk.co.jp/eng)

## Sellos Espey

## Acoplamientos magnéticos

## EagleBurgmann a nivel mundial

### ... para sellado hermético



Los acoplamientos magnéticos de Burgmann son una unidad permanente sellada herméticamente para bombas, agitadores, compresores, ventiladores y similares. El modo más seguro de transportar y mezclar sin fugas y sin mantenimiento.



## Sellos Espey Burgmann para ejes

**Soluciones de sellado para ventiladores, centrifugadoras y compresores.**

- Ahorran espacio
- Máximo sellado
- Fáciles de instalar y desmontar

Sellado radial mediante anillos de grafito especialmente diseñados para ventiladores, compresores, centrifugadoras y turbinas.

### Aplicaciones

Energía, incineradores, siderurgia, cementeras, industria papera, petroquímica. Todo tipo de gases.

## Serie MAK66

La gama de acoplamientos magnéticos estándar.

Acoplamiento magnético universal en diseño modular con una unidad de soporte de producto lubricada. Una solución confiable y rentable para sistemas de sellado hermético. Fácil de adaptar.

Apto para todos los fluidos orgánicos e inorgánicos peligrosos, tóxicos o nocivos para el medio ambiente, p. ej. en la industria química y en las refinerías.

### Límites

Temperatura: -40 °C ... +250 °C  
Presión: 16 bar (316SS), 24 bar (Hastelloy® C)  
Torque: hasta 445 Nm  
Alimentación: hasta 100 kW a 3.000 r.p.m.

## Serie NMB

El acoplamiento magnético de alta eficiencia.

El acoplamiento magnético mecánico con blindaje de contención patentado en diseño laminado ofrece una excelente eficiencia en varias aplicaciones. La mejor tecnología existente con excelentes costos del ciclo de vida.

Apto para todos los fluidos peligrosos y sensibles a las altas temperaturas que precisan un sellado hermético a alta presión, alta velocidad o altos niveles de potencia, p. ej. en aplicaciones de la industria química y petroquímica.

### Límites

Temperatura: -125 °C ... +250 °C  
Presión: 45 bar (316SS), 100 bar (Hastelloy® C)  
Torque: hasta 1.342 Nm  
Alimentación: hasta 100 kW a 3.000 r.p.m.

### EagleBurgmann es internacional

Con más de 50 filiales y joint ventures en los cinco continentes, aprox. 5.000 empleados y un volumen de ventas de aprox. 500 millones de euros en todo el mundo en 2006, Burgmann se encuentra entre las compañías más grandes del sector en la tecnología de sellado. EagleBurgmann es uno de los grupos empresariales en el Freudenberg group, Weinheim/Alemania.

### EagleBurgmann es calidad

Como uno de los primeros fabricantes de sellos de Europa, EagleBurgmann instituyó un sistema de cali-

dad independiente, que es reconocido por numerosas organizaciones internacionales y ha contribuido significativamente al éxito mundial de la empresa.

Los productos de Burgmann garantizan los estándares más altos de seguridad, eficiencia y confiabilidad, y se utilizan prácticamente en todos los sectores de la industria.

### EagleBurgmann y la protección del medio ambiente

La protección del medio ambiente siempre ha sido fundamental en la política corporativa de EagleBurgmann. Fieles a nuestro principio rector "sellado a favor del medio ambiente", nuestro objetivo es ser líder en la protección del medio ambiente de las fábricas.

### EagleBurgmann está cerca de sus clientes

Las ventas mundiales y la red de servicio al cliente de EagleBurgmann cumplen una función fundamental al proveer a nuestros clientes servicio local en todo el mundo.

#### Certifications BURGMANN

ISO 9001:2000

EN 9100

ISO 14001

OHSAS 18001

QHD  
Qualified Hygienic  
Design VDMA

DIN/EN 729-2  
HPO certified

KTA 1401  
Certified for  
Nuclear  
Power Plants

ISO TS 16949

ATEX 94/9/EG

Más información sobre los sellos Espey:  
[www.espey-burgmann.com](http://www.espey-burgmann.com)

Más información sobre acoplamientos magnéticos en:  
[www.eagleburgmann.com](http://www.eagleburgmann.com)  
[www.novamagnetics.ca](http://www.novamagnetics.ca)

## Sellos mecánicos de Burgmann®

### ... para medios limpios



### Serie BT AR/FN

**Fabricación en serie, costos reducidos**

- Económico
- Excelente relación calidad/precio

#### Aplicaciones

- Aplicaciones domésticas
- Agua limpia, agua de piscina, bombas domésticas

#### Descripción

Sellado mecánico simple, monoresorte. Disponible en dos versiones:

- Con fuelle elastomérico (versión corta AR)
- Con resorte cónico (versión larga FN)

#### Límites

Temp.: -20 °C ... +140 °C  
Presión: 6 bar  
Diámetro: 6 – 60 mm

### MG9

**La opción "modular"**

- Intercambiabilidad
- Longitud modular

#### Aplicaciones ...para sellado hermético

- Distribución de agua, procesamiento de alimentos, industria láctea
- Agua, todo tipo de fluidos limpios

#### Descripción

Sello mecánico simple, resorte cónico, fuelle elastomérico. Apto para todas las bombas.

#### Límites

Temp.: -20 °C ... +90 °C  
Presión: 8 (12) bar  
Diámetro: 10 – 100 mm  
Disponibles en medidas del sistema inglés

### MG1

**El original**

- Independiente de la dirección de rotación
- Excelente adaptabilidad

#### Aplicaciones

- Procesamiento de alimentos, tratamiento de agua, industria láctea
- Agua, líquidos con sólidos, leche

#### Descripción

Sello mecánico simple con fuelle elastomérico. Amplia gama en combinaciones de materiales.

#### Límites

Temp.: -20 °C ... +120 °C  
Presión: 12 (16) bar  
Diámetro: 10 – 100 mm

### Serie M3/H12

**Mayor simplicidad**

- Robusto
- Fácil de instalar

#### Aplicaciones

- Todas las industrias
- Agua, agua caliente, agua residual

#### Descripción

Sello mecánico simple y estandarizado, resorte cónico. Depende de la dirección de rotación, amplia variedad en combinación con materiales.

#### Límites

Temp.: -20 °C ... +180 °C  
Presión: 10 bar (M3)  
25 bar (H12)  
Diámetro: 6 – 80 mm

### Serie H7/M7

**El sello universal**

- Ideal para la estandarización

#### Aplicaciones

- Química, plantas eléctricas, petroquímica
- Pintura, solventes, ácidos, fluidos limpios, líquidos agresivos: también puede trabajar con sólidos.

#### Descripción

Sello mecánico universal, especialmente adaptado para fluidos químicos. Amplia variedad de materiales para las caras de sellado.

#### Límites

Temp.: -50 °C ... +220 °C  
Presión: 40 bar (serie H)  
16 (25) bar (serie M)  
Diámetro: 14 – 100 mm

## TotalSealCare® – el servicio de EagleBurgmann a la medida

Los sellos mecánicos son productos desarrollados y fabricados bajo una técnica exigente y de alta calidad. Para poder garantizar un funcionamiento perfecto, requieren así mismo un alto nivel en la prestación del servicio. El servicio para Ud., como cliente, significa desde hace tiempo algo más que el simple mantenimiento del sello mecánico. Ud. espera obtener un amplio paquete de servicios.

Para ello, EagleBurgmann ha creado el concepto que se ajusta de forma óptima a sus necesidades.

#### Asesoramiento

Le presentamos propuestas estandarizadas con el objeto de reducir muchas variantes en sus sellos mecánicos. Asesoramiento técnico y propuestas de reemplazos (Retrofits) forman también una parte esencial de nuestro concepto, así como el meticuloso procesamiento de las aplicaciones consideradas como críticas.

#### Conservación

La reparación, el mantenimiento y el reemplazo de sistemas de sellos mecánicos son llevados a cabo por nuestros mecánicos y técnicos en sitio o en sus talleres de servicio más cercanos. Programas de software se encargan de asistir la recopilación y documentación de datos sobre el funcionamiento del sello

mecánico. De esta forma, se evalúan y reducen continuamente los gastos ocasionados por mantenimiento.

#### Gestión de almacenaje

Le ofrecemos un almacenamiento optimizado y rentable. El almacenaje directo en las instalaciones del cliente o en el taller de servicio más cercano facilitará la disponibilidad de piezas de repuesto y de sellos completos.

#### Seminarios y cursos de formación

Con seminarios y cursos de formación se ofrecen de forma selectiva programas de especialización bajo el lema de "de la teoría a la práctica" para personal de reparación y mantenimiento, jefes e ingenieros de fábrica procedentes de diversos

sectores industriales como la industria petrolera, la industria química, las centrales eléctricas, la industria del papel y técnicas de válvulas.

#### Concepto de servicio modular

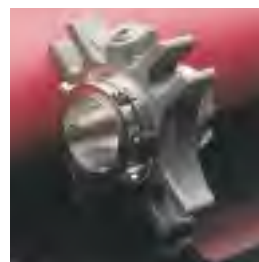
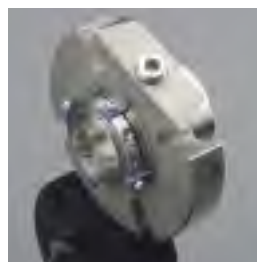
Primero realizamos un análisis de los sellos instalados para hacernos una idea de la situación actual en términos de cantidad, condición, variedad, funcionamiento y requisitos de uso. Posteriormente, utilizamos el análisis como base para ofrecerle un concepto de estandarización, destinado a reducir el número de diferentes sistemas, tamaños y materiales, análisis de agentes negativos y aplicaciones críticas, teniendo en cuenta las normas técnicas relevantes y requisitos específicos de cada fábrica.



## ... para aplicaciones especiales



## Sellos de cartucho



### Serie HJ

**Condiciones difíciles  
Soluciones fáciles**

- Excelente confiabilidad y vida útil

#### Aplicaciones

- Industria azucarera, papelería y tratamiento de agua
- Contenido de sólidos pesados y líquidos viscosos o cristalizadores

#### Descripción

Sello mecánico con resorte aislado del proceso

#### Límites

Temp.: -50 °C ... +220 °C  
Presión: 25 bar  
Diámetro: 18 - 100 mm

### Serie MFL

**La solución para condiciones extremas de uso**

- No es propenso a depósitos en el eje
- Capacidad para alta velocidad

#### Aplicaciones

- Industria petroquímica y energética
- Pinturas, solventes, alquitrán, fluidos termotransmisores

#### Descripción

Sello mecánico con fuelle metálico, sin junta tórica semidinámica. Especialmente apto para condiciones extremas.

#### Límites

Temp.: -20 °C ... +220 °C  
Presión: 25 bar  
Diámetro: 16 - 200 mm

### Serie HR/HRZ

**Para suspensiones pesadas (minería, industria papelería)**

### Serie SH

**Lo último en tecnología de sellos en aplicaciones para agua caliente (bombas de alimentación de calderas) y tuberías.**

### Cartex®

**El sello mecánico de cartucho indispensable**

Los sellos tipo cartucho universal Cartex® para bombas centrífugas reemplazan en forma rápida y efectiva a las cajas prensaestopas convencionales o se instalan en fábrica.

El sistema modular le permite obtener diferentes versiones de sellos simples y dobles, así como elegir el modelo más adecuado para su instalación. Los componentes intercambiables garantizan una rotación rápida y económica.

#### Límites

Temp.: -40 °C ... +220 °C  
Presión: 25 bar  
Diámetro: 25 - 100 mm, 1-4"

### Unitex®

**La manera más fácil de aplicar un sello mecánico**

Los sellos mecánicos Unitex® son unidades compactas completamente preensambladas y ajustadas para ser utilizadas bajo presión y rangos de carga media, en reemplazo de las cajas prensaestopas convencionales en bombas centrífugas.

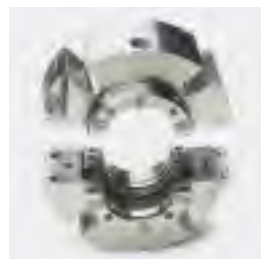
Unitex® es un sustituto ideal para prensaestopas sin requerir una adaptación o preparación complicadas.

#### Límites

Temp.: -20 °C ... +120 (140) °C  
Presión: 12 (16) bar  
Diámetro: 20 - 75 mm, 1-2.625"

Un concepto de mantenimiento asistido por ordenador aumenta la vida útil de los sellos y reduce los índices de errores y fallos.

Con ayuda del correspondiente personal instruido, esto se traduce en una considerable reducción de los costos de mantenimiento. Nuestros sellos mecánicos se encargan de que las sustancias peligrosas permanezcan donde deben estar, incluso bajo condiciones extremas, ya se trate de bombas, compresores o agitadores, tanto en la técnica de aguas residuales, la industria química y la petroquímica, como en la industria del papel, la producción de azúcar o en centrales eléctricas.



### Splitex®

**El divisible**

Splitex®, el sello tipo cartucho completamente dividido, del tamaño de una brida. No existe un modo de actuar ni más rápido ni más sencillo cuando el tiempo realmente significa dinero. Apropiado para bombas en aplicaciones tales como agua, aguas de desecho, pulpa y papel, minería y embarcaciones marítimas.

#### Límites

d<sub>1</sub> = 50 ... 150 mm  
t = ... 150 °C  
v<sub>g</sub> = 10 m/s  
p<sub>1</sub> = 6 ... 10 bar  
Movimiento axial: ±1.5 mm

### Mtex®

**El multitalento**

Mtex®, el multitalento entre los sellos tipo cartucho: acreditada tecnología de fuelle metálico con amplia gama de aplicaciones de temperatura. Tecnología de "punta" para sellos, también suministrable en modelo lubricado por gas.

#### Límites

d<sub>1</sub> = 25 ... 100 mm  
t = -40 °C ... +250 (280) °C  
v<sub>g</sub> = 15 m/s  
p<sub>1</sub> = 25 bar

## Sellos para agitadores



La solución confiable e ideal para mezcladores, secadores, trituradores y reactores: para entrada superior, inferior y lateral. Para aplicaciones en el acero semi-duro, acero inoxidable y recipientes vidriados en la industria química, petroquímica y alimenticia, así como en refinerías.

## M48/M461

Cartuchos de sello doble con conexión conforme a la norma DIN o a las especificaciones del cliente.

## MR

Sellos tipo cartucho con asiento rotativo en el lado del producto. Compatible CIP/SIP, conforme a las directrices FDA. Para medios viscosos, pastosos, secos y procesos estériles.

## HSH

Sellos dobles, asimétricos, para alta presión hasta 250 bar.

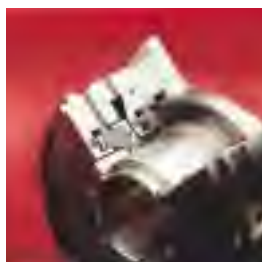
## AGS/AGSR

Sellos para agitadores lubricados con gas. Sellos de gas seco con una técnica de ranurado única para una película de gas estable entre las caras de deslizamiento incluso a bajas velocidades de deslizamiento.

## SeccoMix®

Sello de cartucho simple para aplicaciones de operación en seco. Para sellar todos los agitadores en los que se permiten fugas a la atmósfera.

## Sellos para compresores



Los sellos para compresores de Burgmann están lubricados con gas, operan libres de contacto y desgaste.

## DGS

Sellos de cartucho para turbocompresores.

### Límites:

Tamaño de eje: 25 ... 355 mm  
Temperatura: -30 °C ... +200 °C  
Presión: 1 ... 120 bar  
Velocidad: 200 m/s

## PDGS

Diseño sin elastómeros para alta presión y aplicaciones a baja temperatura.

### Límites:

Tamaño de eje: 25 ... 355 mm  
Temperatura: -170 °C ... +230 °C  
Presión: 1 ... 450 bar  
Velocidad: 200 m/s

## TDGS

Sello con fuelle metálico para turbinas de vapor monoetapa

### Límites:

Tamaño de eje: 20 ... 180 mm  
Temperatura: -50 °C ... +450 °C  
Presión: 25 bar  
Velocidad: 130 m/s

## CSR/CSE

Junta estanca al aceite con anillo de grafito para sellos de gas seco. Anillos de grafito segmentados bidireccionalmente en combinación doble con presurización de gas amortiguador. Disponible como modelo aerodinámico y aerostático.

### Límites:

Tamaño de eje: 25 ... 320 mm  
Presión de gas amortiguador: dinámica 2,2 bar, estática 11 bar  
Temperatura: -20 °C ... +200 °C  
Velocidad: 200 m/s

## Sistemas de lubricación



Burgmann TS 1016



Burgmann TS 3000

**"Bien lubricados" para una mayor vida útil y protección del medio ambiente**

Sistemas de lubricación para sellos de Burgmann: desde el sistema de lubricación y refrigeración más sencillo hasta el más sofisticado, todo ajustado a sus requerimientos. Dependiendo de los requerimientos del proceso, refrigeran o lubrican, ofrecen circulación y presurizan. Garantizan una operación más confiable y durable de un sello mecánico y protegen el medio ambiente.

**Más información en**  
**[www.eagleburgmann.com](http://www.eagleburgmann.com)**

## Sus contactos

## EagleBurgmann®

**Burgmann Industries  
GmbH & Co. KG**

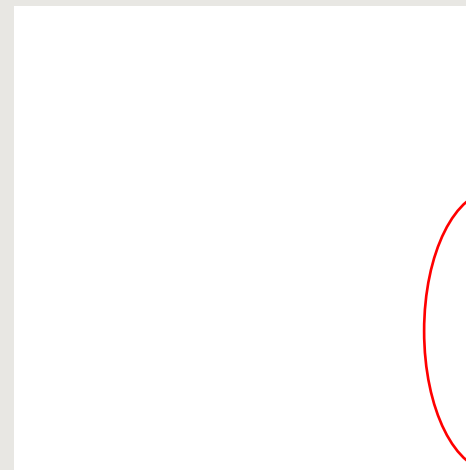
Äußere Sauerlacher Str. 6-10  
D-82515 Wolfratshausen  
Alemania  
Tel. +49/8171/23-0  
Telefax +49/8171/23-1214

Todas nuestras sedes en  
[www.eagleburgmann.com/world](http://www.eagleburgmann.com/world)



The worldwide  
Alliance for Sealing Technology

**Su representante local:**



Todas las especificaciones técnicas se basan en extensas pruebas y muchos años de experiencia. La diversidad de posibles aplicaciones significa, sin embargo, que también pueden servir como valores de referencia. Rogamos nos informen de las condiciones exactas de aplicación antes de proporcionar cualquier garantía para un caso específico. Sujeto a cambios.



## Sellos para agitadores



La solución confiable e ideal para mezcladores, secadores, trituradores y reactores: para entrada superior, inferior y lateral. Para aplicaciones en el acero semi-duro, acero inoxidable y recipientes vidriados en la industria química, petroquímica y alimenticia, así como en refinerías.

## M48/M461

Cartuchos de sello doble con conexión conforme a la norma DIN o a las especificaciones del cliente.

## MR

Sellos tipo cartucho con asiento rotativo en el lado del producto. Compatible CIP/SIP, conforme a las directrices FDA. Para medios viscosos, pastosos, secos y procesos estériles.

## HSH

Sellos dobles, asimétricos, para alta presión hasta 250 bar.

## AGS/AGSR

Sellos para agitadores lubricados con gas. Sellos de gas seco con una técnica de ranurado única para una película de gas estable entre las caras de deslizamiento incluso a bajas velocidades de deslizamiento.

## SeccoMix®

Sello de cartucho simple para aplicaciones de operación en seco. Para sellar todos los agitadores en los que se permiten fugas a la atmósfera.

## Sellos para compresores



Los sellos para compresores de Burgmann están lubricados con gas, operan libres de contacto y desgaste.

## DGS

Sellos de cartucho para turbocompresores.

### Límites:

Tamaño de eje: 25 ... 355 mm  
Temperatura: -30 °C ... +200 °C  
Presión: 1 ... 120 bar  
Velocidad: 200 m/s

## PDGS

Diseño sin elastómeros para alta presión y aplicaciones a baja temperatura.

### Límites:

Tamaño de eje: 25 ... 355 mm  
Temperatura: -170 °C ... +230 °C  
Presión: 1 ... 450 bar  
Velocidad: 200 m/s

## TDGS

Sello con fuelle metálico para turbinas de vapor monoetapa

### Límites:

Tamaño de eje: 20 ... 180 mm  
Temperatura: -50 °C ... +450 °C  
Presión: 25 bar  
Velocidad: 130 m/s

## CSR/CSE

Junta estanca al aceite con anillo de grafito para sellos de gas seco. Anillos de grafito segmentados bidireccionalmente en combinación doble con presurización de gas amortiguador. Disponible como modelo aerodinámico y aerostático.

### Límites:

Tamaño de eje: 25 ... 320 mm  
Presión de gas amortiguador: dinámica 2,2 bar, estática 11 bar  
Temperatura: -20 °C ... +200 °C  
Velocidad: 200 m/s

## Sistemas de lubricación



Burgmann TS 1016



Burgmann TS 3000

**"Bien lubricados" para una mayor vida útil y protección del medio ambiente**

Sistemas de lubricación para sellos de Burgmann: desde el sistema de lubricación y refrigeración más sencillo hasta el más sofisticado, todo ajustado a sus requerimientos. Dependiendo de los requerimientos del proceso, refrigeran o lubrican, ofrecen circulación y presurizan. Garantizan una operación más confiable y durable de un sello mecánico y protegen el medio ambiente.

**Más información en**  
**[www.eagleburgmann.com](http://www.eagleburgmann.com)**

## Sus contactos

## EagleBurgmann®

**EagleBurgmann Mexico**  
**S.A. de C.V.**

**Calzada de Guadalupe**

Num. 350-6, Col. El Cerrito  
C.P. 54720, Cuautitlán Izcalli  
Estado de México, México

Tel. +52 1 55 5872 1841

+52 1 55 5872 2513

+52 1 55 5872 2413

+52 1 55 5872 1767

Fax +52 1 55 5872 6493

Todas nuestras sedes en  
[www.eagleburgmann.com/world](http://www.eagleburgmann.com/world)



The worldwide  
Alliance for Sealing Technology

**Su representante local:**

Todas las especificaciones técnicas se basan en extensas pruebas y muchos años de experiencia. La diversidad de posibles aplicaciones significa, sin embargo, que también pueden servir como valores de referencia. Rogamos nos informen de las condiciones exactas de aplicación antes de proporcionar cualquier garantía para un caso específico. Sujeto a cambios.